

部材数量表 1基当たり

品 名	品 番	標準寸法W×L×Hmm	標準重量kg	数 量
テーブル	M-PD-B5	775×1,500×750	160.0	1

【特記】

※PD-B5は、エコマーク認定品（樹脂部はリサイクルプラスチック）

※賠償責任保険加入品

※プラ擬木 色：ダークブラウン（耐候剤入り）

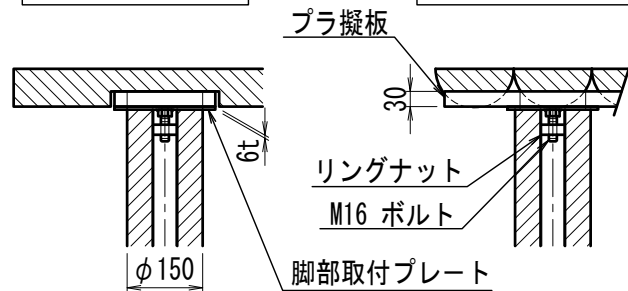
外観：クヌギ肌模様

※天板・座板部は組立品（ユニット）での出荷となります。現地にて脚部とジョイントし、設置してください。

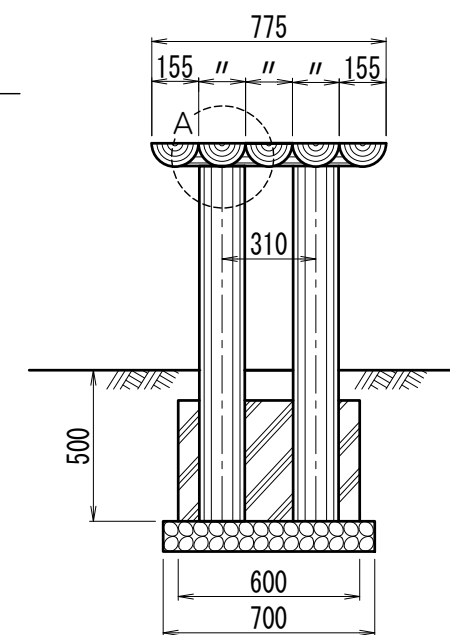
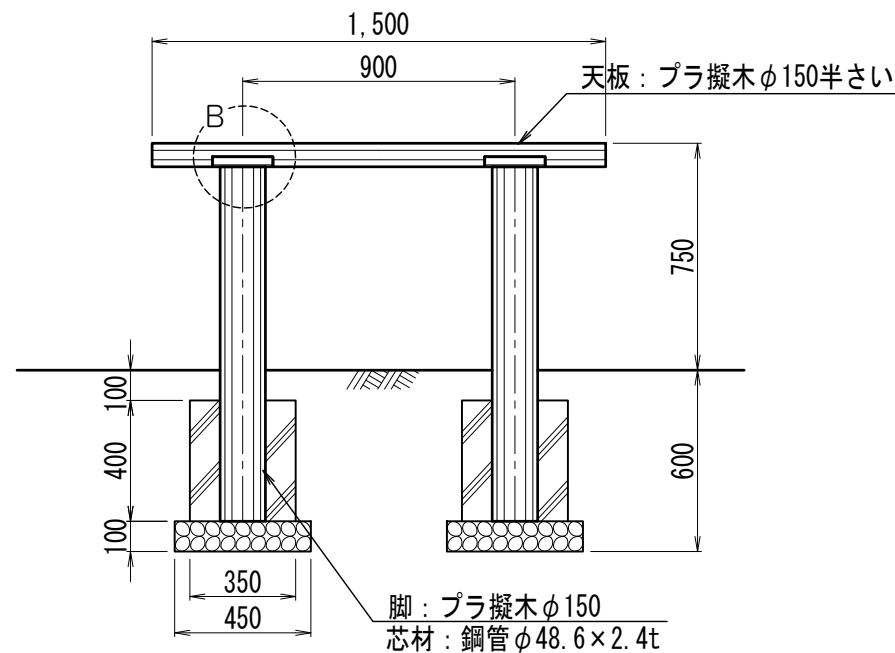
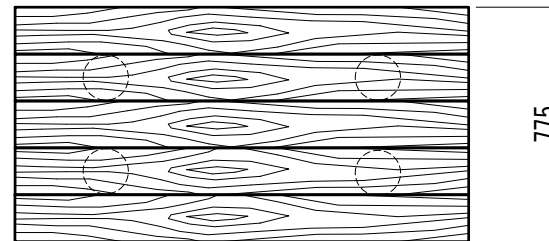
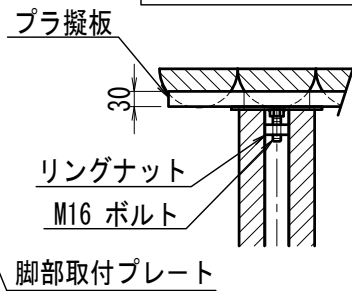
※プラ擬木の寸法は標準値です。寸法公差は品質証明書にてご確認ください。

※使用鋼管は亜鉛メッキ品 STK400以上

B部取付詳細図



A部取付詳細図



参考施工歩掛 1基当たり

項 目	単 位	数 量
床 掘	m ³	0.72
埋 戻 し	m ³	0.48
残土処分	m ³	0.24
砕 石	m ³	0.06
コンクリート	m ³	0.14
型 枠	m ²	1.52
据付手間	人	0.60

※据付手間は普通作業員

但し、土工事・基礎工事は含まず。

プラ擬木

テーブル
PD-B5型