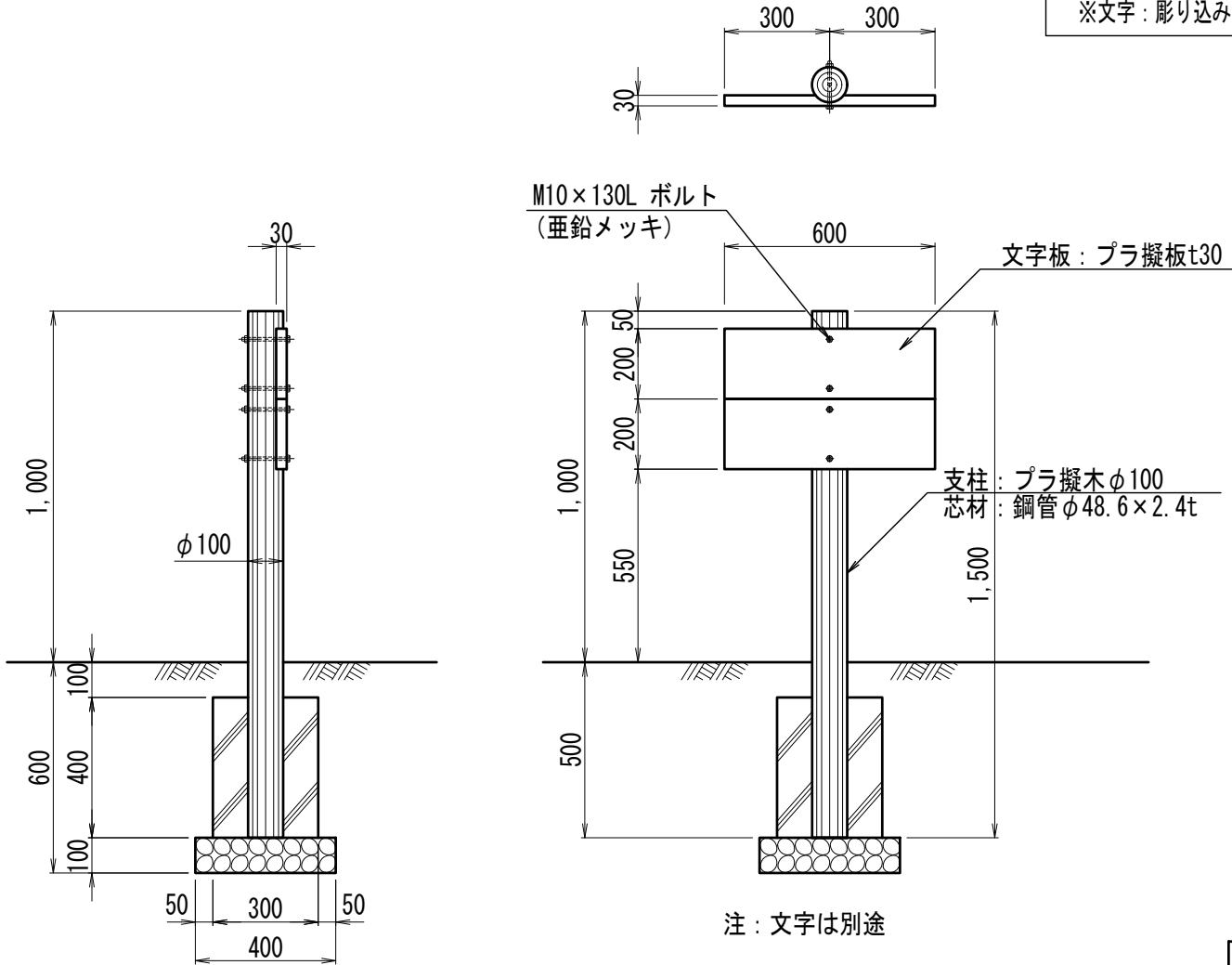


部材数量表 1基当たり

| 品 名 | 品 番 | 標準寸法D×Lmm | 標準重量kg | 数 量 | 備 考 |
|-----|-----------|-----------|--------|-----|-------|
| 標識柱 | M-ST-PH-4 | 100×1,500 | 16.5 | 1 | 文字板含む |

【特記】

- ※PH-4は、エコマーク認定品（樹脂部はリサイクルプラスチック）
- ※賠償責任保険加入品
- ※プラ擬木 色：ダークブラウン（耐候剤入り）
- 丸太外観：クヌギ肌模様 板材表面：木目模様
- ※プラ擬木の寸法は標準値です。寸法公差は品質証明書にてご確認下さい。
- ※使用鋼管は亜鉛メッキ品 STK400以上
- ※文字：彫り込み丸ゴシック体 白塗装仕上げ



参考施工歩掛 1 基当たり

| 項 目 | 単 位 | 数 量 |
|--------|----------------|------|
| 床 掘 | m ³ | 0.22 |
| 埋 戻 し | m ³ | 0.17 |
| 残土処分 | m ³ | 0.05 |
| 砕 石 | m ³ | 0.02 |
| コンクリート | m ³ | 0.03 |
| 型 枠 | m ² | 0.48 |
| 据付手間 | 人 | 0.15 |

※据付手間は普通作業員
但し、土工事・基礎工事は含まず。

プラ擬木

標識柱
PH-4型