

部材数量表 1基当たり

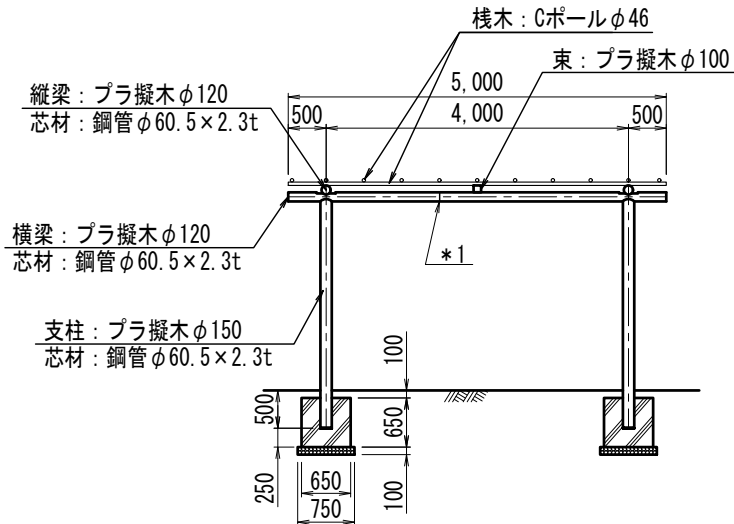
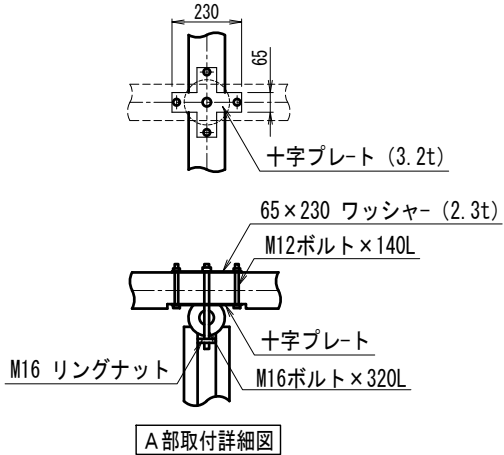
品 名	品 番	標準寸法W×L×Hmm	標準重量kg	数 量
藤 棚	M-ST-PX5050	5,000×5,000×2,500	550	1

参考施工歩掛 1基当たり

項 目	単 位	数 量
床 掘	m <sup>3</sup>	3.85
埋 戻 し	m <sup>3</sup>	2.54
残土処分	m <sup>3</sup>	1.31
砕 石	m <sup>3</sup>	0.23
コンクリート	m <sup>3</sup>	1.05
型 枠	m <sup>2</sup>	6.76
据付手間	人	4.5

※据付手間は普通作業員

但し、土工事・基礎工事は含まず。



注) 地震時・風荷重等を考慮する場合は、別途検討が必要です。

注) \*1: プラ擬木φ120梁材には樹脂継ぎ目がございます。

【特記】

※PX5050は、エコマーク認定品（樹脂部はリサイクルプラスチック）

※賠償責任保険加入品

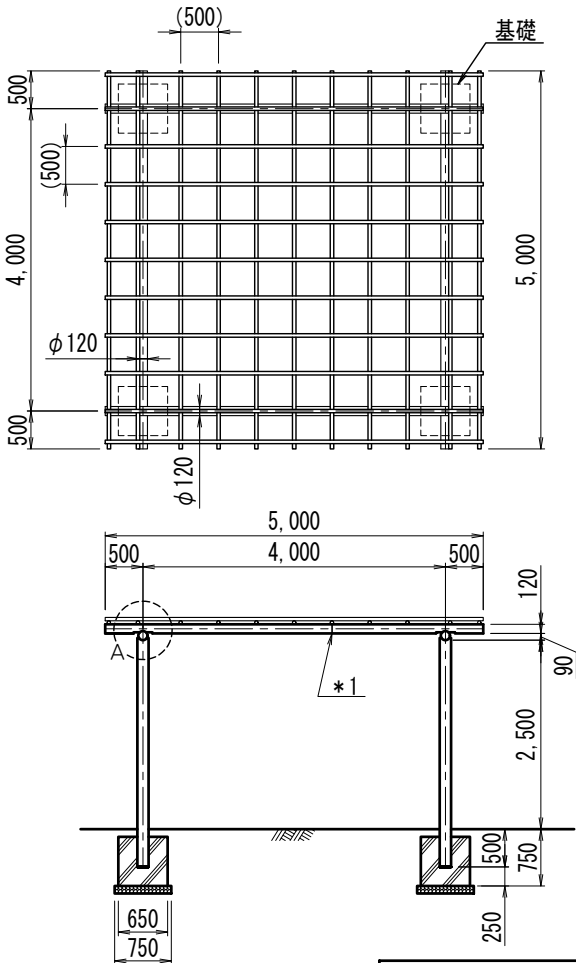
※プラ擬木 色：ダークブラウン（耐候剤入り）

外観：クヌギ肌模様

※桟木 外観：平滑肌

※プラ擬木の寸法は標準値です。寸法公差は品質証明書にてご確認下さい。

※使用鋼管は亜鉛メッキ品 STK400以上



プラ擬木

藤 棚  
PX5050型