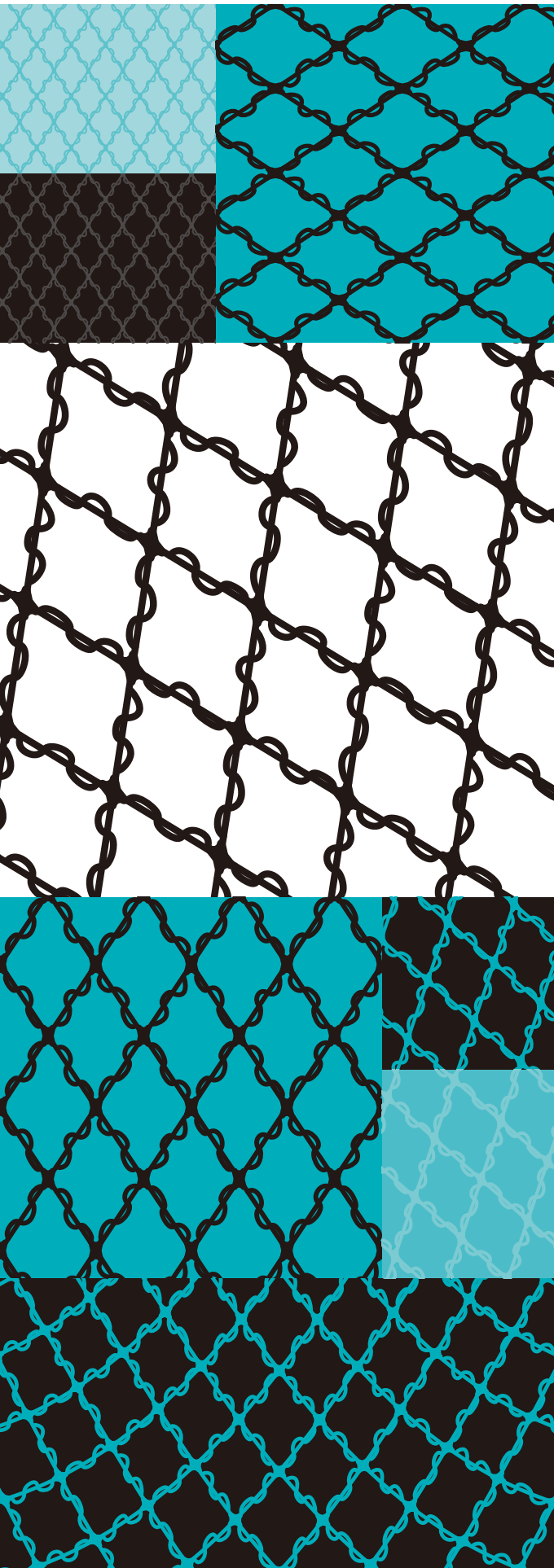




MAEDAKOSEN



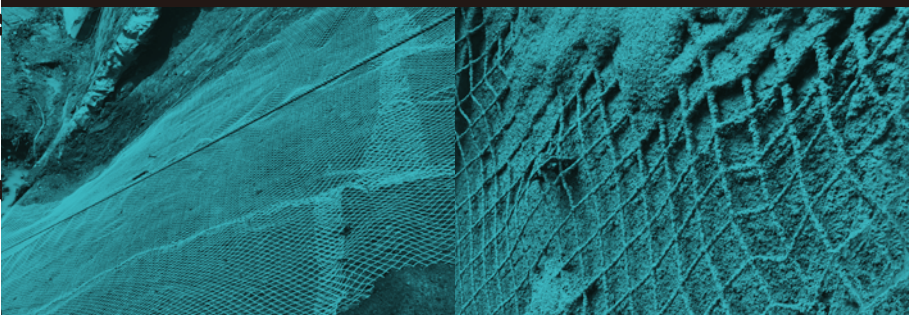
PL

プラス網

プラスチック製ラス網

モルタル吹付工／
コンクリート吹付工／
植生基材吹付工

NETIS:HK-240004-A



前田工織

プラス網

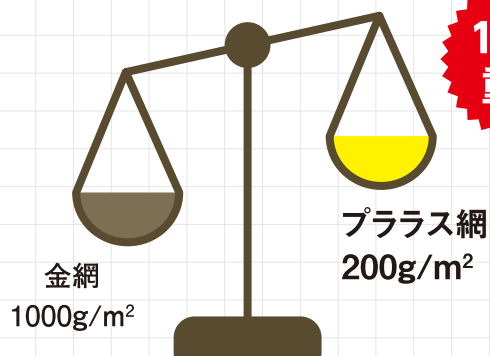
プラス網は、プラスチック製のラス網です。

繊維製ネットのため、軽量で防錆性・付着性に優れ、従来の亜鉛メッキ鉄線製の菱形金網の代替として使用できます。

特長
1

軽い

200g/m²と軽量で、
設置作業等の負担が軽減されます。

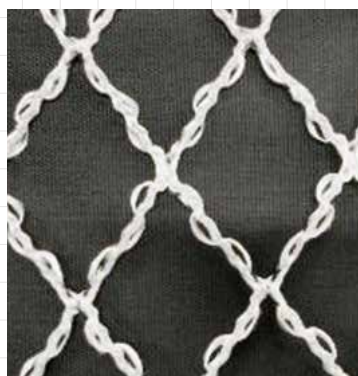


1/5の
重量

特長
2

錆びない

耐薬品性のある化学繊維で構成
錆が発生しません。



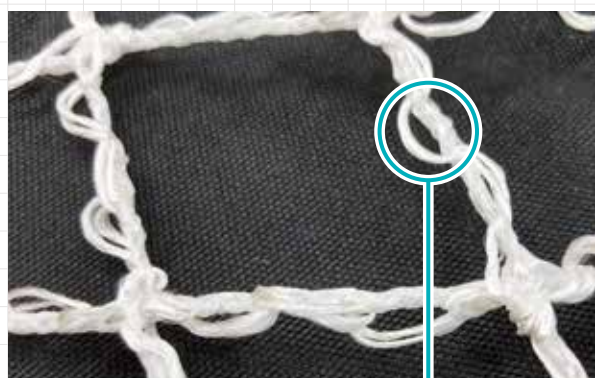
金網の劣化状況



特長
3

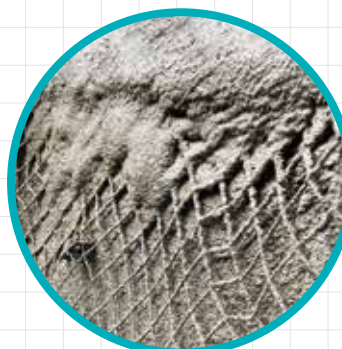
付着性抜群

ネット材にパイルを有しているため、モルタルが絡みやすくしっかり付着します。



独自の技術
このループ状が付着のポイント

モルタルが
しっかり付着して
液だれしない



モルタル吹付状況

規格・特性

項目	品番	素材	幅 (mm)	長さ (m)	目合い (mm)	網目 ^{※1} (mm)	参考重量 (kg/m ²)
プラス網	NE-PL-50	繊維製ネット 耐アルカリ性素材 (ポリプロピレン等)	2700	10	50	80×60	0.2

※1 網目は「たて×よこ」を示します

実績



プラス網敷設の様子



モルタル吹付の様子



モルタル吹付後の様子

吹付面のクラックは見られず



近接写真



モルタル吹付面経過観察 (5 か月後)

PL

プラス網

プラスチック製ラス網

モルタル吹付工／
コンクリート吹付工／
植生基材吹付工

NETIS:HK-240004-A

前田工織株式会社



事業所のご案内

製品に関するお問合せ等は
最寄りの事業所にお問合せください

※本書に記載されている製品のデザイン、規格やサービスの内容等は、改良のため予告なく変更する場合があります。あらかじめご了承ください。

C.2405.10.0102