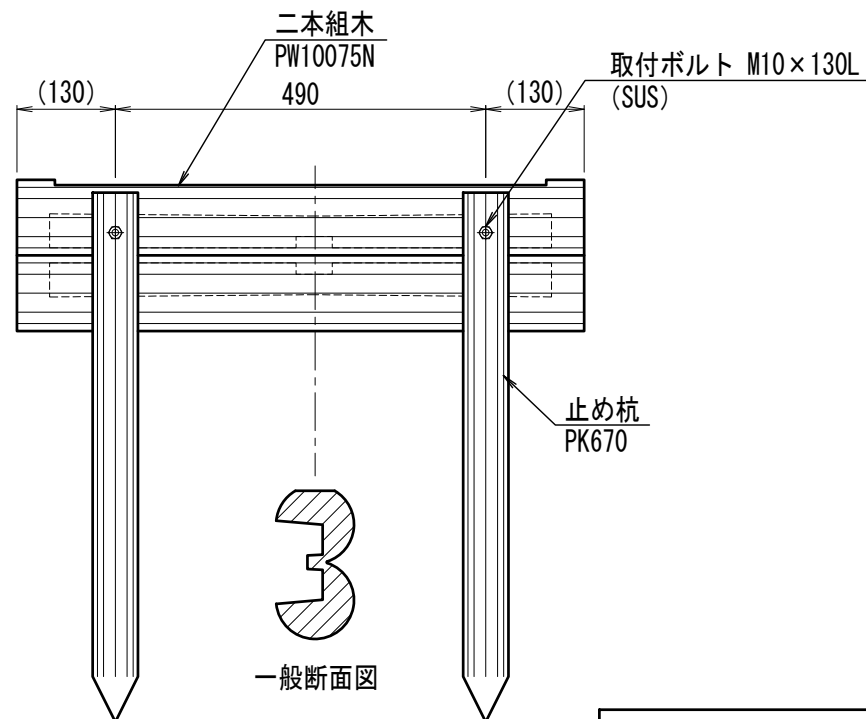
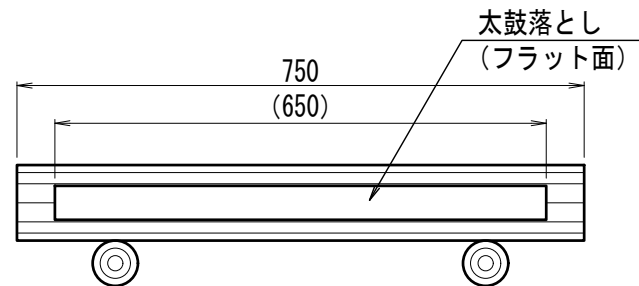
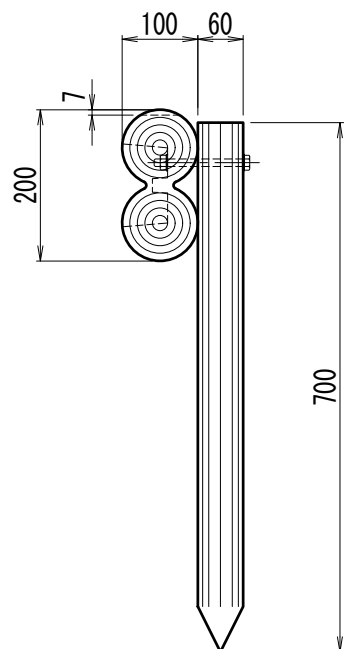


| 1段当たり | | | | |
|------------------------|-------------------|-------------|--------|----|
| セット品番 M-ST-PW10075N-SU | | | | |
| 品 名 | 品 番 | 標準寸法D×H×Lmm | 標準重量kg | 数量 |
| 二 本 組 木 | Z-PG-PW10075N | 100×200×750 | 8.0 | 1 |
| 止 め 杭 | Z-PG-PK670 | 60φ×700 | 2.0 | 2 |
| 取付ボルト (SUS) | Z-PH-BT-SU10×130L | M10×130L | 0.1 | 2 |

【特記】

- ※二本組木・杭は、エコマーク認定品（樹脂部はリサイクルプラスチック）
- ※賠償責任保険加入品
- ※プラ擬木 色：ダークブラウン（耐候剤入り）
- 外観：クヌギ肌模様
- ※プラ擬木の寸法は標準値です。寸法公差は品質証明書にてご確認下さい。
- ※滑り抵抗係数(C.S.R値) 0.60以上（太鼓落とし部分）



参考施工歩掛 10段当たり

| 項 目 | 単 位 | 数 量 |
|-------|----------------|------|
| 床 掘 | m ³ | 0.29 |
| 埋 戻 し | m ³ | 0.23 |
| 残土処分 | m ³ | 0.06 |
| 据付手間 | 人 | 0.70 |

※据付手間は普通作業員
但し、土工事、基礎工事は含まず。

S=1:10

プラ擬木 二本組木階段
PW10075Nボルト仕様